

aefe

Agence pour
l'enseignement français
à l'étranger

Être candidat dans l'enseignement supérieur français

 **parcoursup**
Entrez dans l'enseignement supérieur

Parcoursup est la plateforme nationale d'admission en première année de l'enseignement supérieur en France

Cette plateforme permet :

- De créer son dossier de préinscription
- De trouver des informations sur les différentes formations de l'enseignement supérieur
- De saisir ses vœux
- De compléter son dossier
- De confirmer ses vœux
- De recevoir et de répondre aux propositions d'admission des établissements

Les formations accessibles *via* Parcoursup

Parcoursup regroupe la très grande majorité des formations du premier cycle de l'enseignement supérieur en France

Près de 19000 formations en 2019 et encore plus en 2020

- Des formations sélectives : CPGE (Classes préparatoires aux grandes écoles), BTS, DUT, écoles de commerce, écoles d'ingénieurs, etc.
- Des formations non-sélectives : Licences

De nouvelles formations en 2020

+ de 600 formations supplémentaires cette année

Formations hors Parcoursup

Pour toutes les formations en dehors de Parcoursup, il convient de s'adresser directement aux établissements concernés pour s'informer sur les modalités d'admission.

Présentation générale de la
procédure et candidats
concernés

Toutes les informations sur les formations

- les contenus et l'organisation des enseignements
- les attendus de la formation
- les éléments pris en compte lors de l'examen du dossier
- le taux de réussite au diplôme et le taux de passage en 2^{ème} année
- les différentes possibilités de poursuite d'études de la formation
- les métiers auxquels conduit la formation
- les capacités d'accueil en 2020, nombre de candidats en 2019

Je poursuis ma réflexion, je m'inscris sur Parcoursup et je formule mes vœux

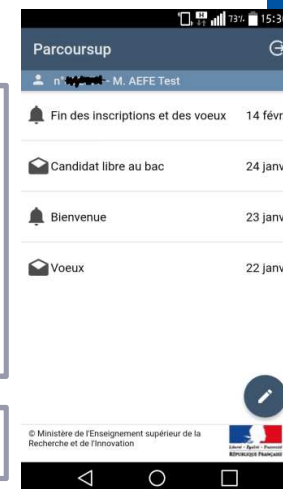
Je consolide mon projet d'orientation en participant aux Journées Portes Ouvertes dans les établissements et à la semaine de l'orientation dans mon lycée

Je m'inscris sur Parcoursup

Je saisis mes vœux en consultant le moteur de recherche des formations



Parcoursup est disponible sur internet
depuis un ordinateur
Mais également en application sur mobile
et tablette depuis le 1^{er} mars 2019
> en version Android et iOS

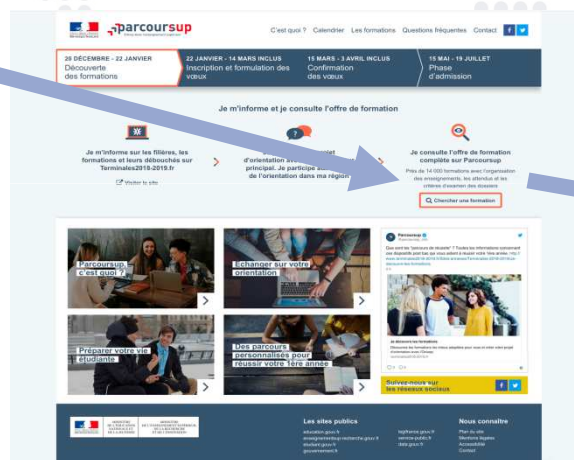


Veillez préférer l'utilisation d'un ordinateur pour répondre aux propositions d'admission

Inscription et saisie des vœux

Du 22 janvier au 12 mars 2020

Page d'accueil du portail :
« Accéder à mon dossier »



Ouvrir un dossier électronique au moyen du n° INE communiqué par votre établissement

Saisir son adresse mail cette adresse mail doit être active et être consultée fréquemment
Une fois l'inscription commencée, l'adresse mail doit être confirmée avant de se déconnecter

Retenir son numéro d'inscription : ce numéro sera l'identifiant du candidat pour toute la procédure

Définir un mot de passe

Compléter les informations concernant l'état-civil et la scolarité

Saisir les bulletins de notes de première et de terminale

Rechercher les formations souhaitées et ajouter un vœu

Onglet vœux

The screenshot shows the Parcoursup user interface for the 'vœux' (wishes) section. At the top, there is a navigation bar with links: 'C'est quoi?', 'Calendrier', 'Les formations', 'Questions fréquentes', 'Contact', and a user profile icon 'T.Aefe'. Below this is a timeline of key dates: '20 DÉCEMBRE - 22 JANVIER Découverte des formations', '22 JANVIER - 14 MARS INCLUS Inscription et formulation des vœux', '15 MARS - 3 AVRIL INCLUS Confirmation des vœux', and '15 MAI - 19 JUILLET Phase d'admission'. The main content area is titled 'Mon tableau de bord' and shows a 'DOSSIER COMPLÉTÉ 100%' status. A red circle highlights the 'VOEUX DÉPOSÉS' section, which displays '★ 2/10 vœux' and '☆ 3/20 sous-vœux'. Below this, there are tabs for 'PROFIL', 'SCOLARITE', and 'VOEUX'. A search bar with the text 'Ajouter une formation' is also circled in red. At the bottom, there are filters for 'Vœux', 'Vœux en apprentissage', 'Ma préférence', 'Secteur(s) licence(s)', and 'Année de césure', along with a 'Télécharger la charte du candidat' button.

Compteur de vœux et de sous-vœux

Recherche de formations et ajout d'un vœu à la liste

Recherche d'information sur la plateforme

The screenshot shows the 'Les formations' page on Parcoursup. It features the same navigation bar as the previous screenshot. Below the timeline, there is a section titled 'Les formations' with the text: 'L'essentiel des formations du premier cycle de l'enseignement supérieur est proposé sur Parcoursup: plus de 14 000 formations sont disponibles.' A red circle highlights a search button labeled 'Rechercher une formation'. At the bottom, there is a section titled 'Les formations proposées sur Parcoursup'.

Rechercher les formations souhaitées et ajouter un vœu

Recherche par
menus déroulants

Par type de formation

Par lieu

20 DÉCEMBRE - 22 JANVIER Découverte des formations	22 JANVIER - 14 MARS INCLUS Inscription et formulation des vœux	15 MARS - 3 AVRIL INCLUS Confirmation des vœux	15 MAI - 19 JUILLET Phase d'admission
--	---	--	---

Mon tableau de bord >

M. AEF Test

PROFIL SCOLARITE VOEUX

Vœux Vœux en apprentissage Ma préférence Année de césure

Télécharger la charte du candidat

RECHERCHE DE FORMATIONS

Recherche par critères

Formation

Par type de formation : Indifférent

Lieu

Par région : Indifférent

Par académie : Indifférent

Par département : Indifférent

Par ville : Indifférent

Critères spécifiques (facultatifs)

- Formations en apprentissage
- Formations pour sportif de haut niveau
- Formations pour artiste confirmé
- Avec enseignement à distance uniquement

Retour Lancer la recherche

Indifférent

B/L - Lettres et sciences sociales

BCPST

ECE - Option économique

Ecole nationale des Chartes

Ecole normale supérieure de Cachan – section C – arts et design

Indifférent

Bretagne

Centre

Corse

Grand-Est

Guadeloupe

Guyane

Rechercher les formations souhaitées et ajouter un vœu

20 DÉCEMBRE - 22 JANVIER
Découverte
des formations

22 JANVIER - 14 MARS INCLUS
Inscription et
formulation des vœux

15 MARS - 3 AVRIL INCLUS
Confirmation
des vœux

15 MAI - 19 JUILLET
Phase
d'admission

Mon tableau de bord >

M. AEFE Test

PROFIL SCOLARITE VOEUX

Vœux Vœux en apprentissage Ma préférence Année de césure Recharger la charte du candidat

Résultats de recherche

RECHERCHE DE FORMATIONS

54 formations trouvées

Modifier recherche Nouvelle recherche

1 2 3 Suivante >

Trier les résultats par : nom d'académie

Affichage des résultats de 1 à 20

Critères spécifiques

- Enseignement en présentiel (54/54)
- Formation avec aménagements pour sportif de haut niveau (1/1)
- Formation avec aménagements pour artiste confirmé (1/1)

Type d'établissement

- Privé sous contrat d'association (4/4)
- Public (50/50)

Régions

- Auvergne-Rhône-Alpes (7/7)
- Bourgogne-Franche-Comté (2/2)
- Bretagne (1/1)
- Centre (3/3)

Lycée Thiers (Public)

CPGE - BCPST
Etablissement avec internat pour filles et pour garçons
Académie : Aix-Marseille
Marseille 1er Arrondissement - Bouches-du-Rhône

Consulter

Lycée Louis Thuillier (Public)

CPGE - BCPST
Etablissement avec internat pour filles et pour garçons
Académie : Amiens
Amiens - Somme

Consulter

Obtenir plus de détails sur la formation

Lycée Victor Hugo (Public)

CPGE - BCPST
Etablissement avec internat pour filles et pour garçons

Rechercher les formations souhaitées et ajouter un vœu

20 DÉCEMBRE - 22 JANVIER
Découverte
des formations

22 JANVIER - 14 MARS INCLUS
Inscription et
formulation des vœux

15 MARS - 3 AVRIL INCLUS
Confirmation
des vœux

15 MAI - 19 JUILLET
Phase
d'admission

Mon tableau de bord >

M. AEFÉ Test

PROFIL SCOLARITE VOEUX

Voeux Voeux en apprentissage Ma préférence Année de césure

Télécharger la charte du candidat

Lycée Louis Thuillier - Amiens (80)

CPGE - BCPST

Formation Caractéristiques Examen du dossier Réussite / Débouchés Contexte et chiffres Frais Coordonnées



Sélectivité

Formation sélective

Double inscription

Tout élève inscrit dans une CPGE d'un lycée public devra également s'inscrire dans une formation d'un établissement public à caractère scientifique, culturel et professionnel de l'académie, avec lequel le lycée a conclu une convention (voir la liste ci-dessous). Cette double inscription se fera dès lors que l'étudiant sera inscrit administrativement en CPGE à partir de la date de rentrée et au plus tard le 15 janvier 2020. Cette inscription emporte paiement des droits d'inscription.

Liste des formations en convention pour une double inscription CPGE/Licence

- Université d'Amiens (80 - Amiens) - Physique
- Université d'Amiens (80 - Amiens) - Chimie
- Université d'Amiens (80 - Amiens) - Sciences de la vie et de la terre

Il est nécessaire d'avoir navigué dans tous les onglets pour ajouter le vœu !!!

Coordonnées de l'établissement et lien vers le site internet

Frais de scolarité par année

Nombre de places en 2019 et 2018, nombre de vœux en 2018 et rang du dernier appelé

Taux de réussite et poursuites d'études

Éléments pris en compte pour l'examen du dossier

Contenu de la formation et attendus nationaux et locaux

Détail des matières, options, JPO, internat

Rechercher les formations souhaitées et ajouter un vœu

Régime(s) d'hébergement proposé(s)

- Internat mixte
- Internat-externé
- Demi-pension

Langues et option

Langue vivante 1 :	ANG
Langue vivante 2 :	ALL - ESP
Niveau de français requis pour s'inscrire à la formation :	C2
Classes de seconde année	BCPST

Porte ouvertes

Dates journées portes ouvertes et/ou journées d'immersions :	Portes ouvertes CPGE : samedi 2 février 2019 de 9h00 à 13h00 Portes ouvertes second cycle : samedi 9 mars 2019 de 9h à 13h
--	---

Conseil

Enregistrer ses vœux un
à un avant le
12 mars 2019

J'ai pris connaissance de toutes les informations relatives à cette formation et je souhaite me porter candidat(e).

[Retour](#)

PROFIL SCOLARITE VOEUX

Voeux Voeux en apprentissage ▲ Ma préférence Secteur(s) licence(s) Année de césure [Télécharger la charte du candidat](#)

Lycée Francois René De Chateaubriand - Rennes (35)

Projet de formation motivé

Je souhaite saisir le projet de formation pour cette formation: Maintenant Ultérieurement

Internat

Cette formation propose l'internat.

Souhaitez-vous un hébergement en internat ? (cocher oui ou non)

- Oui** Conséquence : Vous pourrez recevoir deux propositions pour cette formation , avec et sans internat
- Non** Conséquence : Vous ne pourrez recevoir qu'une proposition pour cette formation , sans internat , et la formation avec internat ne pourra jamais vous être proposée

Distance, en kilomètres, entre votre domicile et la ville où se situe l'établissement :

1000 Km

[Retour](#)

Ajouter à la liste de vœux

Saisir son projet de formation (immédiatement ou ultérieurement)

Saisir des préférences (exemple avec ou sans internat)

Enregistrer son vœu

L'essentiel sur les vœux

Le portail fixe le nombre de candidatures maximum à

10 vœux

Les vœux ne sont pas classés

Une réponse pour chaque vœu

Possibilités de vœux multiples

Un vœu multiple compte pour un seul vœu parmi les 10 possibles

L'élève peut formuler jusqu'à 20 sous-vœux au total

(les sous-vœux des écoles d'ingénieurs, écoles de commerce, IFSI, EFTS et PACES Ile de France ne sont pas pris en compte)

Confirmation des vœux et constitution des dossiers

Du 22 janvier au 2 avril 2019

Aucun vœu* ne peut être ajouté après le **12 mars 2020**

Confirmer ses vœux au plus tard le 2 avril

- ✓ Les vœux doivent être validés
- ✓ Le dossier doit être complet
- ✓ Saisie obligatoire du **projet de formation motivé** pour chaque vœu (1500 caractères maximum)
- ✓ D'autres éléments peuvent être demandés par les formations du supérieur (dossier artistique, questionnaire d'auto-évaluation ...)
- ✓ Le candidat peut demander une césure

Projet de formation motivé

Je souhaite saisir le projet de formation pour cette formation: Maintenant Ultérieurement

i Au regard des caractéristiques de la formation que vous demandez, décrivez en quelques lignes (1500 caractères maximum) pourquoi vous souhaitez vous inscrire dans cette formation et quels sont vos atouts pour y réussir.

[Obtenir de l'aide pour rédiger cette rubrique](#)

Test AEFÉ

N° [REDACTED]

à destination de :

Licence - Sciences - technologies - santé -
Mathématiques

Université d'Evry Val d'Essonne - Evry

Objet : projet de formation motivé

Projet de formation motivé (en 1500 caractères maximum) :

B I U Ix

▲ Pièces complémentaires

Déposer

Vous permet de déposer les pièces complémentaires à votre dossier pour ce vœu.

- Questionnaire d'auto-évaluation en Sciences - Attestation de suivi

PROFIL SCOLARITE VOEUX

Voeux Voeux en apprentissage ▲ Ma préférence Secteur(s) licence(s) Année de césure

📄 Télécharger la charte du candidat

Année de césure

Vous pouvez exprimer ici une demande de césure pour l'année 2019 - 2020 [En savoir plus sur l'année de césure](#)

Demander une année de césure

Confirmation des vœux et constitution des dossiers

Activités et Centres d'intérêts

- ✓ Le *Curriculum Vitae* n'est pas demandé pour les formations par voie scolaire
- ✓ Une rubrique facultative « Activités et centres d'intérêts » peut permettre au candidat de renseigner les informations extra-scolaires telles que :
 - L'expérience d'encadrement ou d'animation
 - L'engagement civique, associatif
 - Les expériences professionnelles ou stages
 - Les pratiques sportives et culturelles

PROFIL SCOLARITE VOEUX

Identité Etat Civil Coordonnées Mot de passe Adresse e-mail Représentants Bourses Activités / Centres d'intérêt Handicap / Besoins spécifiques Sportif / Artiste

Dans cette rubrique, vous pouvez faire part aux formations de vos activités et centres d'intérêt afin qu'elles puissent les prendre en compte lors de l'examen des vœux. La saisie de ces informations est facultative.

Vous pouvez pour chaque rubrique faire état de diplômes, d'attestations, de certification. A la demande des formations, vous devrez pouvoir en justifier l'obtention, ultérieurement, en particulier au moment de l'inscription administrative dans la formation choisie

Décrivez ici vos expériences d'encadrement ou d'animation (1500 caractères max.)

0 caractères

Décrivez ici votre engagement citoyen (via un contrat de service civique ou au titre de la vie lycéenne) ou bénévole dans une association ou un autre cadre (1500 caractères max.)

0 caractères

Décrivez ici vos expériences professionnelles ou les stages que vous avez effectués (1500 caractères max.)

0 caractères

Confirmation des vœux et constitution des dossiers

Ma préférence

Le candidat doit renseigner la rubrique « Ma préférence » qui est composée de 2 parties :

1. Exprimer ses préférences entre les vœux formulés, les types de formation, les domaines étudiés, etc. (1500 caractères maximum)
2. Indiquer s'il envisage des projets d'études, des projets professionnel ou des projets personnels en dehors de la plateforme

Ces informations ne sont pas communiquées aux établissements de l'enseignement supérieur

Ma préférence

Vous devez saisir ici vos préférences en termes de vœux de formation (un type de formation et/ou une spécialité et/ou un domaine de formation et/ou une formation). Cette information **confidentielle, non transmise aux établissements**, a pour seul objet d'éclairer la commission d'accès à l'enseignement supérieur, qui pourrait être amenée à vous faire des propositions si vous n'avez reçu aucune proposition sur l'un de vos vœux confirmés ou si vous n'avez reçu que des réponses négatives.

Je souhaite saisir ma préférence : Maintenant
 Ultérieurement

Ma préférence (1500 caractères maximum) :

B I U | I_x

Avez-vous formulé une candidature pour une ou des formations en dehors de Parcoursup ou envisagez-vous de le faire ? Oui Non

Avez-vous un projet personnel ou professionnel pour la rentrée 2019 qui n'entre pas dans le cadre d'une formation proposée sur Parcoursup (projet professionnel dès la rentrée 2019, départ à l'étranger, autre...) ? Oui Non

x Annuler

Enregistrer

Confirmation des vœux et constitution des dossiers

Du 15 mars au 2 avril 2020

Conseil de classe du 2^{ème} trimestre (16 et 17 mars 2020)

- Il examine les vœux des lycéens
- Chaque vœu fait l'objet d'une **fiche Avenir**

La fiche Avenir :

- Est transmise directement par la plateforme à chaque établissement de l'enseignement supérieur concerné
- Est consultable par les élèves et leurs familles sur parcoursup.fr à partir des premières réponses des établissements du supérieur (19 mai 2020)
- Elle comprend :
 - Les notes de l'élève (moyennes de terminale, appréciations des professeurs par discipline, positionnement dans la classe)
 - Les éléments d'appréciation des professeurs principaux sur des compétences transversales (méthode de travail, autonomie, capacité à s'investir, esprit d'initiative)
 - l'avis du chef d'établissement

Les établissements de l'enseignement supérieur étudient les vœux formulés par les candidats

Ils étudient :

- la fiche Avenir transmise par le lycée (résultats, positionnement et appréciations dans chaque matière, éléments d'appréciation du professeur principal et avis du chef d'établissement)
- le projet de formation motivé de l'élève
- les notes de 1^{re} et terminale
- les autres éléments éventuellement demandés (ex : dossier artistique ...)

Pour les formations non-sélectives

L'université accepte des candidats provenant de tout le territoire mais un pourcentage maximum de candidats ne provenant pas de son secteur de recrutement pourra être fixé par le recteur pour chaque licence.

Les candidats préparant ou ayant obtenu le baccalauréat français dans un centre d'examen à l'étranger sont assimilés à des candidats résidant dans l'académie où se situe la formation à laquelle ils présentent leur candidature.

PROFIL

SCOLARITE

VOEUX

Voeux

Voeux en apprentissage

⚠ Ma préférence

Secteur(s) licence(s)

Année de césure

📄 Télécharger la charte du candidat

Vous faites partie du secteur de chaque licence quelle que soit l'académie où elle se situe.

Réception – Acceptation des propositions et inscription

19 Mai – 17 Juillet 2020

- Les réponses des formations sont disponibles à partir du 19 mai
- Ces propositions sont faites au fur et à mesure et en continu
- Une réponse est faite pour chaque vœu

Réponses des établissements :

Pour une formation **sélective**

(BTS, DUT, CPGE, écoles)

- **Oui** (proposition d'admission)
- **Oui – en attente d'une place**
(la position dans la liste d'attente est affichée)
- **Non**

Pour une formation **non sélective**

(licence, PACES)

- **Oui** (proposition d'admission)
- **Oui-si** (proposition d'admission)
- **Oui – en attente d'une place**
(la position dans la liste d'attente est affichée)
- **Oui-si – en attente d'une place**
(la position dans la liste d'attente est affichée)

Oui-si est une proposition d'admission avec un parcours de formation personnalisé

Réception – Acceptation des propositions et inscription

19 Mai – 17 Juillet 2020

Pour une formation sélective (CPGE, BTS, DUT, écoles...)

Réponse donnée au futur étudiant

Oui

ou

Oui - En attente d'une place

ou

Non



Réponse du futur étudiant

Il accepte ou renonce

Il maintient ou renonce

Pour une formation non sélective

Réponse donnée au futur étudiant

Oui

ou

Oui-si

ou

Oui - En attente d'une place

ou

Oui-si - En attente d'une place



Réponse du futur étudiant

Il accepte ou renonce

Il accepte ou renonce

Il maintient ou renonce

Il maintient ou renonce

Réception – Acceptation des propositions et inscription

Délais de réponse pour une proposition d'admission

Entre le 17 et le 20 mai : 5 jours (J+4)

• Exemple : pour une proposition d'admission reçue le 19 mai, le candidat peut répondre jusqu'au 21 mai (inclus)

À partir du 20 mai : 3 jours (J+2)

• Exemple : pour une proposition d'admission reçue le 6 juillet, le candidat peut répondre jusqu'au 8 juillet (inclus)

La procédure est interrompue mi-juin 2020, pendant les épreuves écrites du baccalauréat **en France**

Il est impératif de respecter les délais pour l'ensemble des propositions (les dates sont celles du fuseau horaire de Paris (réponse avant 23h59))

Réception – Acceptation des propositions et inscriptions

19 Mai – 17 Juillet 2020
 les propositions arrivent au fur et à mesure et en continu

Pour chaque proposition d'admission le candidat doit indiquer s'il accepte ou s'il renonce à cette proposition

Si le candidat a plusieurs proposition d'admission, il ne peut en conserver qu'une et doit renoncer aux autres

Pour les proposition en attente, le candidat doit indiquer s'il maintient ou renonce

CPGE ECE, lycée Henri IV, Paris Non

CPGE ECE, lycée Ampère, Lyon Oui - en attente maintient ←

Concours Atout+3 (BSB Dijon, EM Strasbourg) Oui - en attente maintient ←

DUT GEA, IUT de Sceaux Non

CPGE ECE, lycée Janson de Sully, Paris Oui renonce ←

DUT GEA, IUT Paul Sabatier, Toulouse Oui - en attente maintient ←

L1 STAPS, Toulouse Oui-si - en attente renonce ←

L1 Droit, Paris 5 Descartes Oui accepte ←

Les vœux pour lesquels le candidat n'a pas été accepté et les vœux auxquels il a renoncé disparaissent

Le candidat doit se connecter très régulièrement tant qu'il a des propositions en attente

Attention : bien respecter les délais de réponse pour chaque proposition

Inscription administrative

Les formalités d'inscription sont propres à chaque établissement

- Ces inscriptions administratives peuvent nécessiter de se déplacer dans l'établissement, il est nécessaire de prendre contact avec l'établissement afin d'informer des difficultés éventuelles liées à l'éloignement géographique
- Le candidat accepté dans une formation en dehors de Parcoursup doit démissionner de Parcoursup pour effectuer son inscription administrative

Les candidats participant à la phase complémentaire auront jusqu'au 14 septembre pour s'inscrire

Un service de messagerie dédié

Le bouton Contact permet de poser directement des questions à un conseiller de l'AEFE à Paris

20 DÉCEMBRE - 22 JANVIER Découverte des formations	22 JANVIER - 14 MARS INCLUS Inscription et formulation des vœux	15 MARS - 3 AVRIL INCLUS Confirmation des vœux	15 MAI - 19 JUILLET Phase d'admission
---	--	---	--

Mon tableau de bord > M. AEFE Test

Écrire un nouveau message Messages reçus Messages envoyés

SAISIE D'UN MESSAGE

Tous les champs sont obligatoires

Objet :

Votre message :

Envoyer
Retour

Mon tableau de bord > M. AEFE Test

Retour aux messages Imprimer

Message n°22673(Voeux)

Message original de M. Test AEFE(935335) le 29/01/19 17:38

Bonjour,

pouvez-vous m'indiquer comment formuler un vœu multiple ?

Bien cordialement

Répondu par AEFE le 29/01/19 17:40

Bonjour,

Pour effectuer un vœu multiple, vous devez saisir une même formation dans différents établissements. Les vœux multiples existent pour les formations sélectives comme les BTS, DUT, CPGE, DNMADE, les écoles d'ingénieur etc., plus rarement pour des Licences ou pour PACES.

Bien cordialement

Fabrice Boillon
Conseiller en orientation et enseignement supérieur
AEFE/SORES

Si la réponse qui vous est apportée ne répond pas entièrement à votre question, vous pouvez relancer ce message en utilisant le bouton "Relancer" ci-dessous.

Retour aux messages Imprimer Relancer

Une fenêtre permet de saisir le message

La réponse est envoyée sur l'adresse mail du candidat et dans la messagerie Parcoursup

Les ressources pour s'informer

TERMINALES 2018/2019
Premières et Terminales | 5 étapes pour mon parcours vers l'enseignement supérieur

onisep MON ORIENTATION EN LIGNE.FR

ÉTAPE 1 ÉTAPE 2 ÉTAPE 3 ÉTAPE 4 ÉTAPE 5

J'explore les possibles

- 12 conseils pour s'orienter
- Que faire après mon bac ?
- Info métiers
- Info filières
- Découvrir le monde professionnel

Je découvre les formations et les parcours

J'approfondis certaines filières pour éclairer mes choix

Je souhaite en parler

Je prépare mon entrée dans la vie étudiante

© MENJ - MESRI - ONISEP 2018 | Infos légales | Données Personnelles

<http://www.terminales2018-2019.fr/>

FUN FRANCE UNIVERSITÉ NUMÉRIQUE

Actualités Ressources À propos

onisep

Accompagnement 2018-2019 MOOC Université

École En ligne Réussite

Des MOOC pour s'orienter

Pour les lycéens de la seconde à la terminale

ACCÉDEZ AUX MOOC

<http://www.mooc-orientation.fr/>

onisep MON ORIENTATION EN LIGNE.FR

Des conseillers en ligne, par téléphone, tchat et mail

TÉLÉPHONE TCHAT MAIL BOÎTE À OUTILS

L'Onisep et ses conseillers répondent à vos questions sur l'orientation, les filières de formation et les métiers. Vous êtes collégien, lycéen, étudiant, parent, vous pouvez les contacter gratuitement par téléphone, tchat ou mail.

Accédez à des informations complémentaires grâce à la boîte à outils.

QUI SOMMES-NOUS ? | INFOS LÉGALES | ACCUEIL | COPYRIGHT ONISEP © 2017

<http://www.monorientationenligne.fr>

aefe

Agence pour
l'enseignement français
à l'étranger

Avez-vous des questions ?